



MONTHLY MEMBERSHIP PROGRESS REPORT

District 111NW

Results as of: 6/30/2017

GMT: OPEN

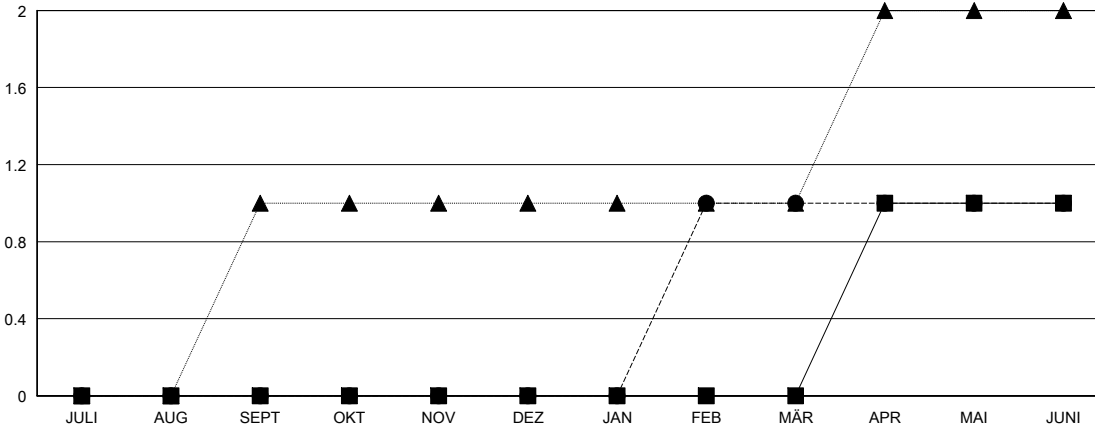
STANDORT GERMANY

GMT KONST. GEB.:

Clubs			
ERGEBNISSE FÜR 2016-2017			
QUARTAL	ZIEL NEUE CLUBS	NEUE CLUBS	AUFGELOSTE CLUBS
JULI/AUG/SEPT	0	0	0
OKT/NOV/DEZ	0	0	0
JAN/FEB/MÄR	0	1	0
APR/MAI/JUNI	1	0	0

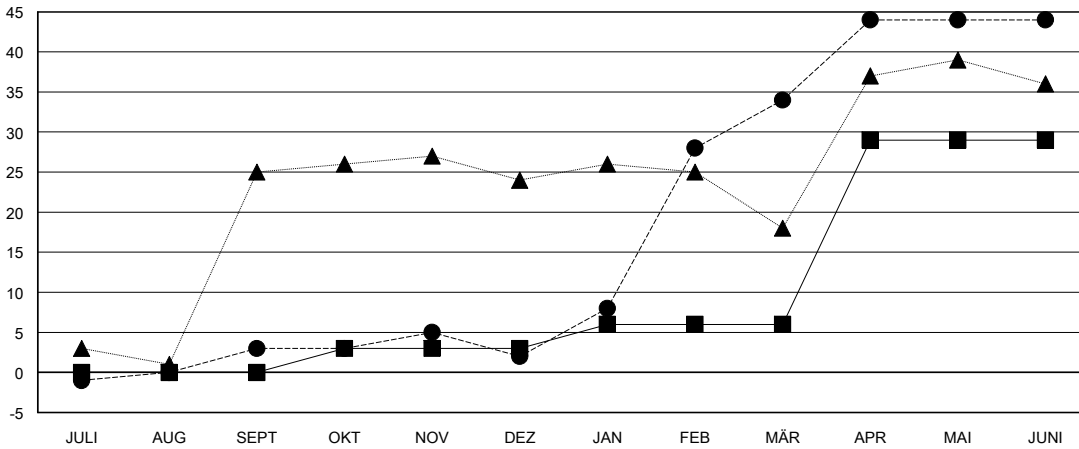
Pro Mitglied			
ERGEBNISSE FÜR 2016-2017			
QUARTAL	NETTOZIEL BZGL. NEU GEWONNENER MITGLIEDER (ohne wieder aufgenommene oder Transfermitglieder)	AKTUELLE ANZAHL NEU GEWONNENER MITGLIEDER (ohne wieder aufgenommene oder Transfermitglieder)	AKTUELLE ANZAHL ABGEMELDETER MITGLIEDER (einschließlich Transfermitglieder)
JULI/AUG/SEPT	0	20	17
OKT/NOV/DEZ	3	16	17
JAN/FEB/MÄR	3	51	19
APR/MAI/JUNI	23	44	34

ZIELE UND TATSÄCHLICHE NEUE CLUBS KUMULATIV



- - DIE SJÄHRIGE ZIELE BEZÜGLICH NEUER CLUBS
- - TATSÄCHLICH NEUE CLUBS IN DIESEM JAHR
- ▲ - TATSÄCHLICHE NEUE CLUBS IM VERGANGENEN JAHR

ZIELE UND TATSÄCHLICHE MITGLIEDER KUMULATIV



- - NETTOZIEL BZGL. NEU GEWONNENER MITGLIEDER
- - AKTUELLE ANZAHL NEU GEWONNENER MITGLIEDER
- ▲ - AKTUELLE MITGLIEDERZAHL DES LETZTEN JAHRES

ABGEMELDETE CLUBS: 0	56 VON 73 CLUBS HABEN 1 ODER MEHR NEUE MITGLIEDER AUFGENOMMEN	GESCHLECHTERVERTEILUNG
AUSGETRETENE MITGLIEDER	KLICKEN SIE HIER FÜR KUMULATIVE MITGLIEDERSCHAFTSDATEN	MANN 1,758 (72.95%)
VERSTORBEN 19		FRAU 652 (27.05%)
CLUB AUFGELOST 0	GESAMTANZAHL DER MITGLIEDER IN EINER FAMILIENEINHEIT	6
ANDERE 68		FAMILIENMITGLIEDER, DIE NUR DIE HÄLFTE DER INTERNATIONALEN BEITRÄGE ZAHLTEN
GESAMT 87		3